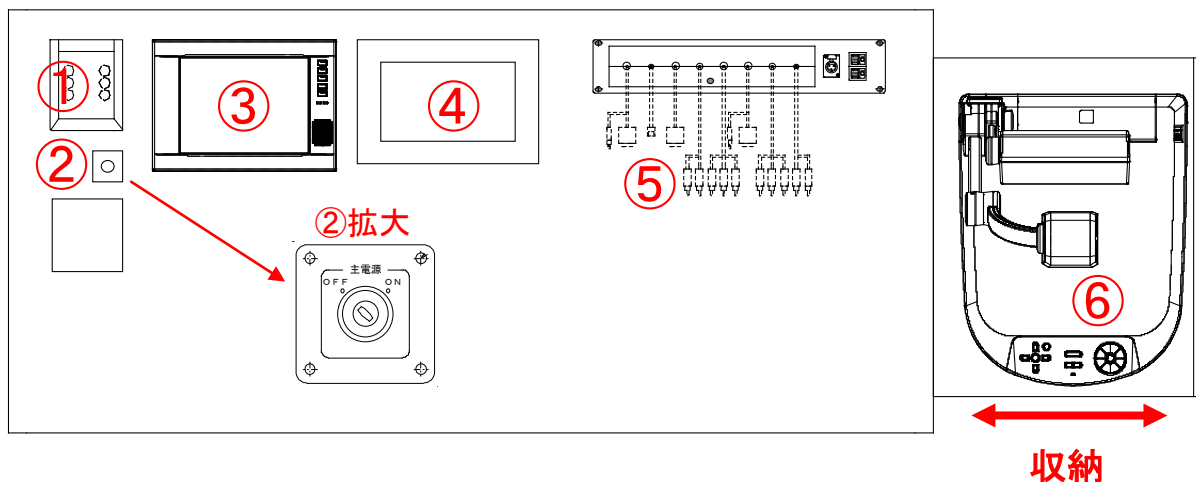


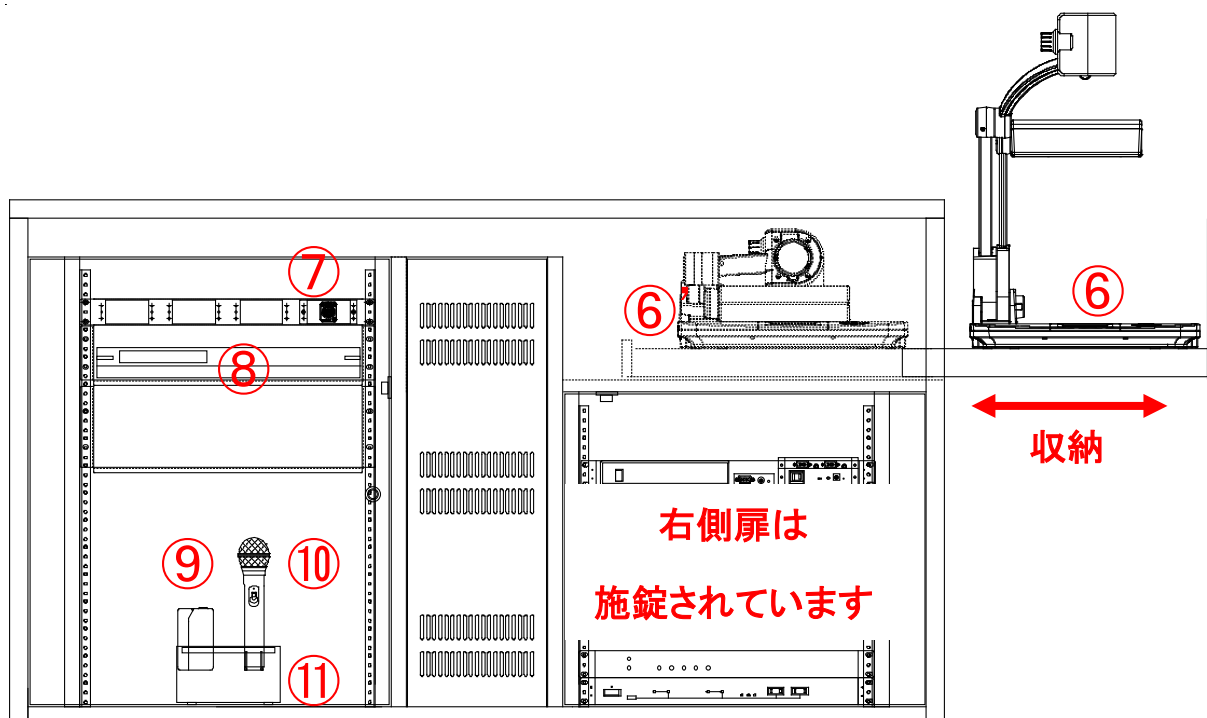
54 号館 中教室利用マニュアル

■ AV 操作卓図

<天面図>



<前面図>

①カードリーダー（2013 年度より）

教職員カードをかざして教室 AV システムの主電源をオンすることができます。
カードをお持ちでない方は、②主電源キースイッチパネルで主電源オンしてください。

②主電源キースイッチパネル

教室 AV システムの主電源をオン/オフするキースイッチパネルです。
 キースイッチは教員室（51 号館 2 階）で貸し出しています。

③タッチパネル

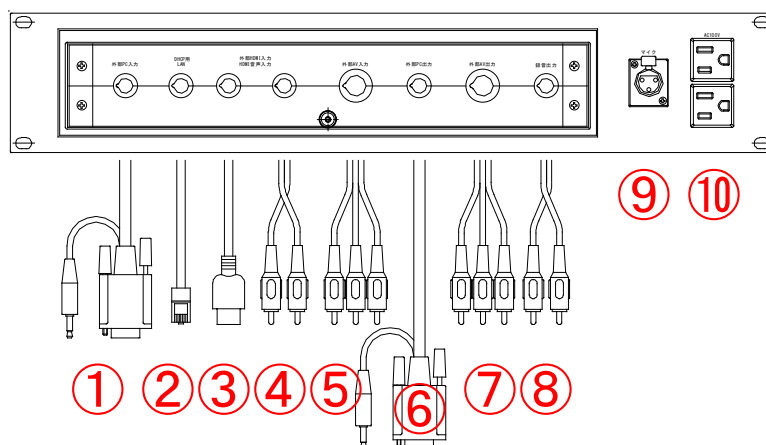
AV システムの制御、各機器のコントロールを行います。

54 号館 中教室利用マニュアル

- ④確認モニター
タッチパネルから選択したプロジェクター表示映像の確認を行います。
- ⑤外部入出力パネル
パネル内の収納式ケーブルを取り出して、持ち込み機器に接続できます。(次項参照)
- ⑥書画カメラ
主電源オンに連動して収納部を開錠し、書画カメラを引き出して使用します。
- ⑥' 書画カメラ収納時
引き出しをスライドして収納します。主電源オフに連動して施錠します。
- ⑦遠隔用 LAN コンセント
遠隔用ワゴン使用時に LAN ケーブルを接続します。
- ⑧ブルーレイ/DVD/CD デッキ
ブルーレイ、DVD、CD を再生します。操作はタッチパネルまたは付属リモコンで行います
- ⑨赤外線タイピンマイク
充電器から取り出して使用します。赤外線発光部を塞がないように取り付けてください。
- ⑩赤外線ハンドマイク
充電器から取り出して使用します。赤外線発光部を塞がないように手持ちしてください。
- ⑪赤外線充電器
赤外線マイクを充電します。マイク使用後は充電器に差し込んでください。

■ 外部入出力パネル図

<外部入出力パネル図>



パネル内の収納式ケーブルを取り出して、持ち込み機器に接続できます。

- ①外部 PC 入力ケーブル
②DHCP 用 LAN (教研系) ケーブル
③外部 HDMI 入力ケーブル
④外部 HDMI 入力用音声ケーブル
⑤外部 AV 入力ケーブル
⑥外部 PC 出力ケーブル
⑦外部 AV 出力ケーブル
⑧録音出力ケーブル
⑨マイク入力パネル
⑩AC100V コンセント 2 個

■ 本システムに関する問い合わせ先 ■

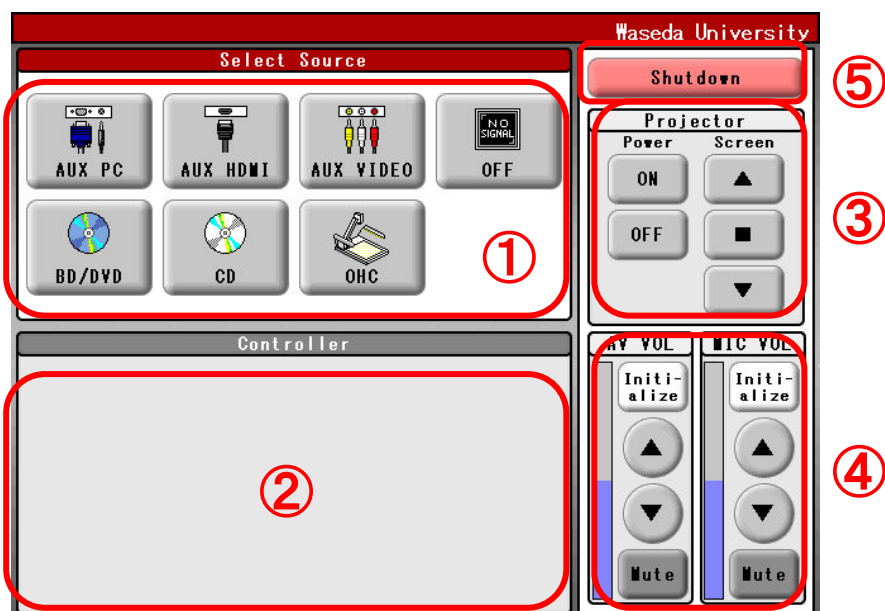
- ・ 理工メディアセンターAV 支援室 内線 8090
月～土 9:00～18:00
- ・ 理工メディアセンター事務所 内線 8055
月～金 9:00～17:00

54 号館 中教室利用マニュアル

■タッチパネルによる操作

AV 操作卓図①「カードリーダー」に教職員カードをかざすか、図②「主電源キースイッチパネル」にキーを挿してシステムを起動すると、起動準備中画面表示後、以下のようなタッチパネルの画面が表示されます。また、操作卓の左扉と書画カメラ収納部が開錠され利用可能になります。

<起動準備画面>



①映像ソース選択ボタン

プロジェクターに送出する映像ソースを選択します。OFF ボタンで消画します。
システム起動後、最初に映像ソースを選択すると、プロジェクター電源とスクリーン昇降が連動して映像表示されます。

②コントローラーボタン

映像ソースで「BD/DVD」「CD」を選択時に操作ボタンが表示されます。「再生」「停止」「メニュー表示」等の操作ができます。

③プロジェクターボタン

プロジェクターの電源オン/オフと、電動スクリーンの昇降操作が個別に操作できます。

④音量操作ボタン

AV 音量とマイク音量を調整します。一時的に消音したい場合は「Mute」ボタンを押してください。もう一度押すと戻ります。「Initialize」ボタンでシステム起動時の音量になります。

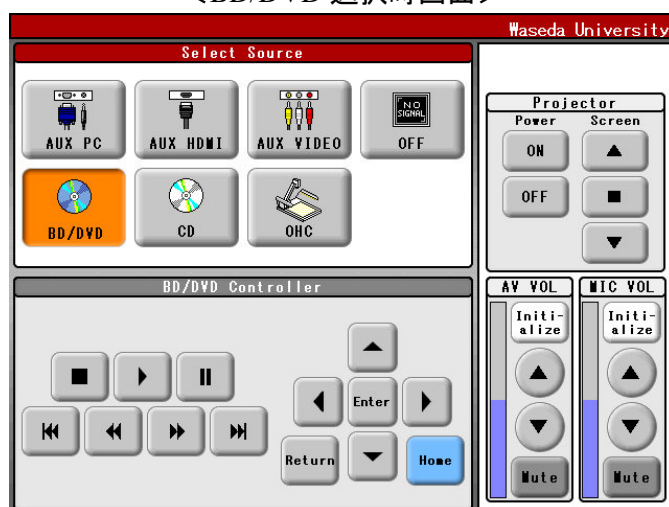
⑤主電源オフ「Shutdown」ボタン

カードリーダーで主電源オンした場合は、「Shutdown」ボタンで主電源オフしてください。

54 号館 中教室利用マニュアル

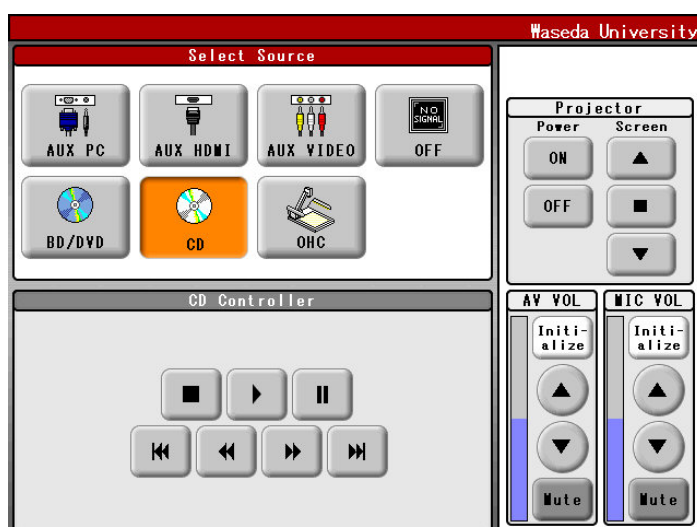
■タッチパネルの各画面

<BD/DVD 選択時画面>



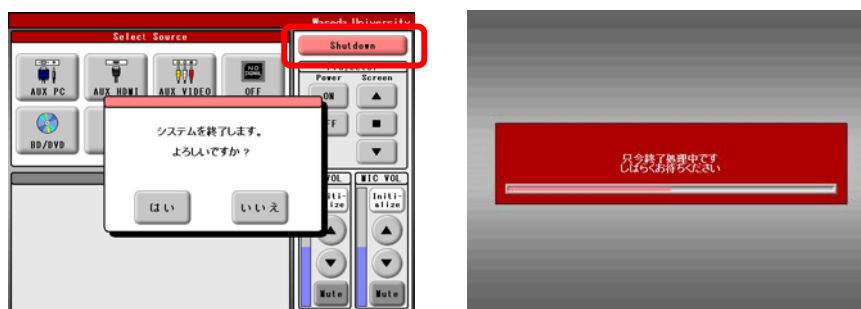
映像ソースで「BD/DVD」を選択時の画面です。コントローラー部のボタンで操作できます。

<CD 選択時画面>



映像ソースで「CD」を選択時の画面です。コントローラー部のボタンで操作できます。

<終了時画面>



AV 操作卓図②「主電源キースイッチパネル」のキーを抜くと終了画面が表示され電源オフします。
カードリーダーで主電源オンした場合は、「Shutdown」ボタンを押すと終了確認画面が表示され、「はい」で主電源オフします。操作卓の扉は自動で施錠されます。